

შენობა-ნაგებობის უსაფრთხოების წესებთან შესაბამისობის ანალიზი

გამოყენებული წესები - „შენობა-ნაგებობის უსაფრთხოების წესები“

ჩამოთვალეთ შენობის დაკავებულობები და აღწერეთ თითოეული გამოყენება
სასაწყობო ჯგუფი სწ-1 (-3.00 და +3.50 ნიშნულზე)
საქმიანი ჯგუფი სქ (0.00 და +3.50 ნიშნულზე)
დაწესებულებითი ჯგუფი დწ-1 (რეაბილიტაციის კაბინეტები 0.00 ნიშნულზე)
თავშეყრის ჯგუფი თვ-2 (სასადილო +3.50 ნიშნულზე)

კონსტრუქციის ტიპი:	
განსაზღვრეთ კონსტრუქციის ტიპი ახალი შენობისთვის:	I-B

სიმაღლის შეზღუდვები <i>ცხრილი 503 -ის მიხედვით</i>		
დაკავებულობები	დასაშვები სართულიანობა	შემოთავაზებული სართულიანობა
სასაწყობო ჯგუფი სწ-1	11 სართული	2 სართული
საქმიანი ჯგუფი სქ	11 სართული	2 სართული
დაწესებულებითი ჯგუფი დწ-1	9 სართული	1 სართული
თავშეყრის ჯგუფი თვ-2	11 სართული	1 სართული
	დასაშვები სიმაღლე	შემოთავაზებული სიმაღლე
შენობის სიმაღლე =	48.8 მ	9.30 მ
მიწის დონის ზემოთ სართულ(ებ)ის რაოდენობა	2 სართული	

ფართობის შეზღუდვები <i>ცხრილი</i>		
დაკავებულობები	დასაშვები ფართობი (სართულზე კვ.მ)	შემოთავაზებული ფართობი (სართულზე კვ.მ)
სასაწყობო ჯგუფი სწ-1	4460	321.51
საქმიანი ჯგუფი სქ	შეუზღუდავი	161.21
დაწესებულებითი ჯგუფი დწ-1	5110	164.56
თავშეყრის ჯგუფი თვ-2	შეუზღუდავი	94.00
შემოთავაზებული ფართობების ჯამი =	741.28	
სართულების რაოდენობა =	3 სართული	

გარე კედლის ცეცხლმედეგობისა და ღიობისადმი მოთხოვნები
ცხრილების 602-ის და 705.8 -ის მიხედვით

გარე კედელი	ხანძარსაწინააღმდეგო მანძილი (მეტრი)	ცეცხლმედეგობის ხარისხი (საათი)		კედლის ღიობების ფართობი (კედლის %)					
		მოთხოვნილი	გათვალისწინებული	დასაშვები			გათვალისწინებული		
				დაცული	დაუცველი საშხეფებით	დაუცველი	დაცული	დაუცველი საშხეფებით	დაუცველი
1-6 (ღერძებში)	4.85	1	1	75%	75%	25%			10%
ა-დ (ღერძებში)	>9	0	0	აუცილებელი არ არის	აუცილებელი არ არის	შეუზღუდავია			არ იზღუდება
6-1 (ღერძებში)	>9	0	0	აუცილებელი არ არის	აუცილებელი არ არის	შეუზღუდავია			არ იზღუდება
დ-ა (ღერძებში)	6,88	1	1	შეუზღუდავია	შეუზღუდავია	45%			15%

ხანძრისაგან დაცვის სისტემებისადმი მოთხოვნები

დაკავებულობები/სივრცეები/გასასვლელი საშუალებები	ავტოსაშხეფი სისტემა	ალტერნატიული ავტომატური ცეცხლსაქრობი სისტემები	სახანძრო განგაშისა, კვამლადმომჩენი და ცეცხლადმოქმენი სისტემები	სახანძრო მილდგარების სისტემები	კვამლის საკონტროლო სისტემები	ხელის ცეცხლმაქრები	საავარიო განგაშის სისტემები
სასაწყობო ჯგუფი სწ-1	-	-	კი	-	-	კი	-
საქმიანი ჯგუფი სქ	-	-	კი	-	-	კი	-
დაწესებულებითი ჯგუფი დწ-1	კი	-	კი	-	-	-	-
თავშეყრის ჯგუფი თვ-2	კი	-	კი	-	-	კი	-
კიბის უჯრედი	-	-	-	-	-	-	-
ლიფტები	-	-	-	-	კი (დაწნევის სისტემა)	-	-
დერეფანი	კი	-	-	-	-	კი	-
სახანძრო-სამაშველო სამსახურის მიერ გამოსაყენებელი მისაერთებლები				კი			

განიავებისადმი მოთხოვნები

დაკავებულობები/სივრცეები/გასასვლელი საშუალებები	ბუნებრივი განიავება	ხელოვნური განიავება
სასაწყობო ჯგუფი სწ-1	კი	კი
საქმიანი ჯგუფი სქ	კი	არა
დაწესებულებითი ჯგუფი დწ-1	კი	არა
თავშეყრის ჯგუფი თვ-2	კი	არა
კიბის უჯრედი	კი	-
ლიფტები	-	კი
დერეფანი	კი	არა

თითოეული სართულიდან გასასვლელი საშუალება

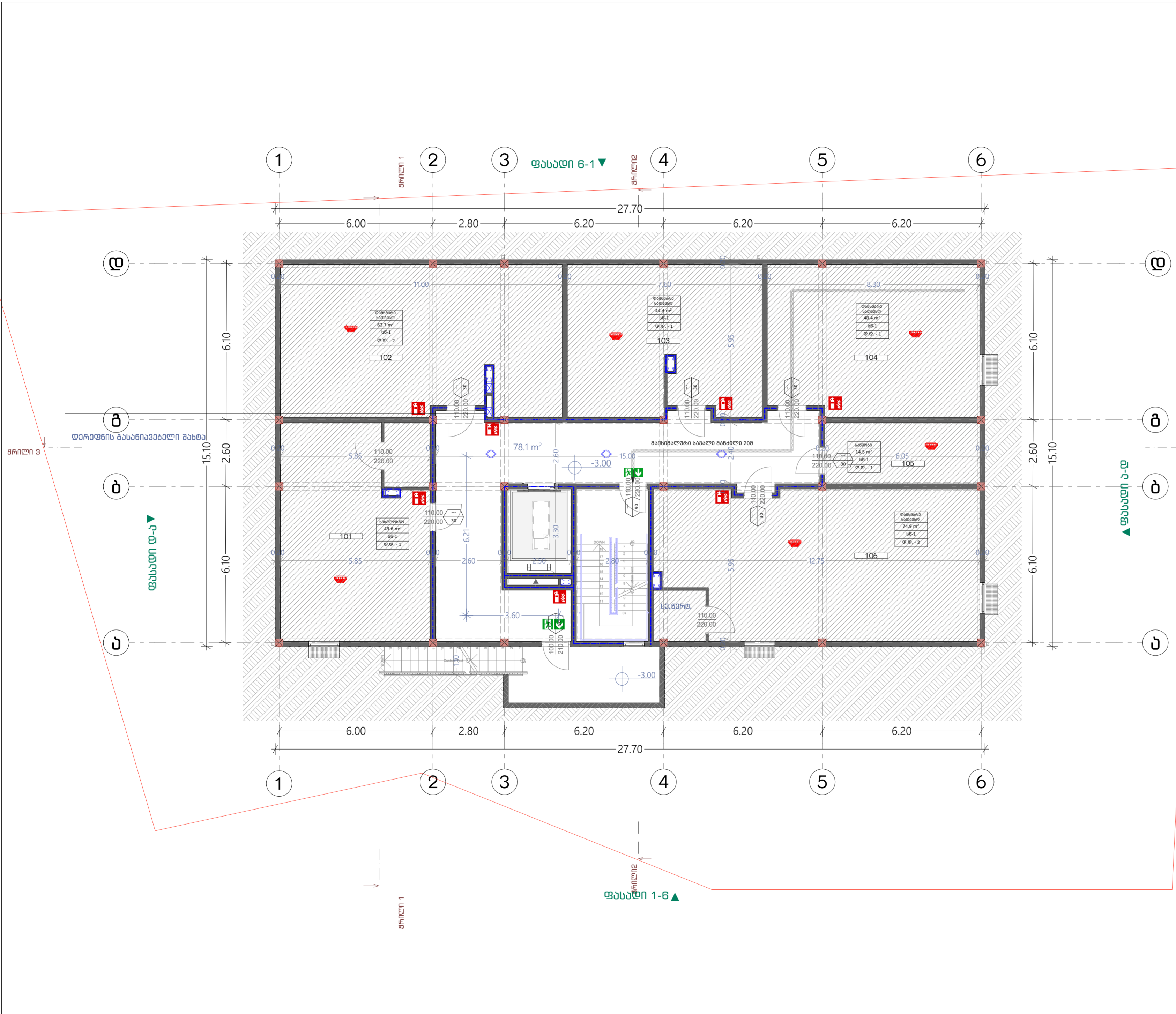
სართულები	დაკავებულობა და დაკავებულობის დატვირთვის ჯამურის მაჩვენებელი	მოთხოვნილი გასასვლელი ს/გასასვლელთან მისადგომის რაოდენობა	გათვალისწინებული გასასვლელის/გასასვლელთან მისადგომის რაოდენობა და ტიპი	გასასვლელი საშუალებების სიგანე (მეტრი)					
				გზა-კიბეები		დერეფანი		გასასვლელის გზა-კარი	
				მოთხოვნილი	გათვალისწინებული	მოთხოვნილი	გათვალისწინებული	მოთხოვნილი	გათვალისწინებული
-1 სართული	სწ-1	2 (გასასვლელი კიბე/1 გასასვლელთან მისადგომი დერეფანი)	2 (გასასვლელი კიბე/1 გასასვლელთან მისადგომი დერეფანი)	1.10	1.20	2.00	2.60	0.90	1.10
პირველი სართული	სქ და დწ-1	2 (შენიშნულიდან გასასვლელი)	2 (შენიშნულიდან გასასვლელი)	-	-	2.00	2.60	0.90	1.50
მეორე სართული	სქ, დწ-1 და სწ-1	2 (გასასვლელი კიბე/1 გასასვლელთან მისადგომი დერეფანი)	2 (გასასვლელი კიბე/1 გასასვლელთან მისადგომი დერეფანი)	1.10	1.20	2.00	2.60	0.90	1.10

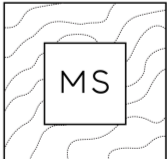
წყალსადენი სისტემის ფიქსირებული მოწყობილობების რაოდენობა

ცხრილი 1602.1-ის მიხედვით

დაკავებულობა და დაკავებულობის	ფიქსირებული მოწყობილობები (ცალი)						
	უნიტაჟი	ტუალეტის ხელსაბანები	აბაზანა/შხაპი	სასმელი წყლის ფანტანი	სამომსახურეო ნიჟარა	სამზარეულოს ნიჟარა	

სართულები	დატვირთვის ჯამური მაჩვენებელი	მოთხრობით იპიტირებულ საფეხურებზე	გათვალის წინსწობა	მოთხრობით იპიტირებულ საფეხურებზე	გათვალის წინსწობა	მოთხრობით იპიტირებულ საფეხურებზე	გათვალის წინსწობა	მოთხრობით იპიტირებულ საფეხურებზე	გათვალის წინსწობა	მოთხრობით იპიტირებულ საფეხურებზე	გათვალის წინსწობა	მოთხრობით იპიტირებულ საფეხურებზე	გათვალის წინსწობა
-1 სართული	სასაწყობო ჯგუფი სწ-1 დ.დ 8	1 ცალი 100-ზე	2	1 ცალი 100-ზე	2	-	-	1 ცალი 100-ზე	1	1	1	-	-
პირველი სართული	საქმიანი ჯგუფი სქ დ.დ 8	1 ცალი 25-ზე	3	1 ცალი 40-ზე	3	-	-	1 ცალი 100-ზე	3	1	1	-	-
	დაწესებულებით ი ჯგუფი დწ-2 დ.დ 14	1 ცალი 25-ზე	4	1 ცალი 35-ზე	4	-	-	1 ცალი 100-ზე	3	1	1	-	-
მეორე სართული	საქმიანი ჯგუფი სქ დ.დ 13	1 ცალი 25-ზე	3	1 ცალი 40-ზე	3	-	-	1 ცალი 100-ზე	3	1	1	-	-
	სასაწყობო ჯგუფი სწ-1 დ.დ 2	1 ცალი 100-ზე	1	1 ცალი 100-ზე	1	-	-	1 ცალი 100-ზე	1	1	1	-	-
	თავშეყრის ჯგუფი თვ-2 დ.დ. 57	1 ცალი 75-თვის	1	1 ცალი 200- თვის	1	-	-	1 ცალი 500- თვის	1	1	1	-	-




ტექნიკური მონაცემები:	
დამბარა ფართობი -- 289.9 მ ²	
სველი წერტილები --- 8.7 მ ²	
საღარიბო და კიბის უჯრადი-75.0 მ ²	
საერთო ფართობი -- 373.6	
შემსრულებელი:	შპს "მინიმალ სტუდიო"
მისამართი:	ქ. თბილისი, წარმოების ბაზა.
მოხელის მისამართი:	ქალაქი ახალციხე, ქუჩა 9 აკრილი
დაგეგმვა	სახელი ხელმოწერა
არქიტექტორი	გ. სვიფრიძე
არქიტექტორი	თ. ჩინელაძე
 MINIMAL STUDIO სახლის დასახლება	
გეგმა -3.00 ნიშნულზე	
მასშტაბი SCALE	თარიღი DATE OF ISSUE 06/2019
1:100	ფორმატი LAYOUT SIZE A2
ფურც. PAGES 5-04	სულ ALL



ტექნიკური მონაცემები:

კ2-ის საანგარიშო კროკი:



ტექნიკური მონაცემები:

დაკავებული ფართობი -- 256.8 მ²

სველი წერტილები --- 26.0 მ²

საღარბაზო და კიბის უჯრები--82.8 მ²

საერთო ფართობი -- 365.6 მ²

სველი ფართობი -- 67.45 მ²

საქვება--14.5

შემსრულებელი:	შპს "მინიმალ სტუდიო"	
მისამართი:	ქ. თბილისი, წარმოების ბაზა.	
ობიექტის მისამართი:	ქალაქი ახალციხე, ქუჩა 9 აკრილი	
დაგეგმვა	სახლი	ხელმოწერა
არქიტექტორი	გ. სვიფრიძე	
არქიტექტორი	თ. ჩინელაძე	

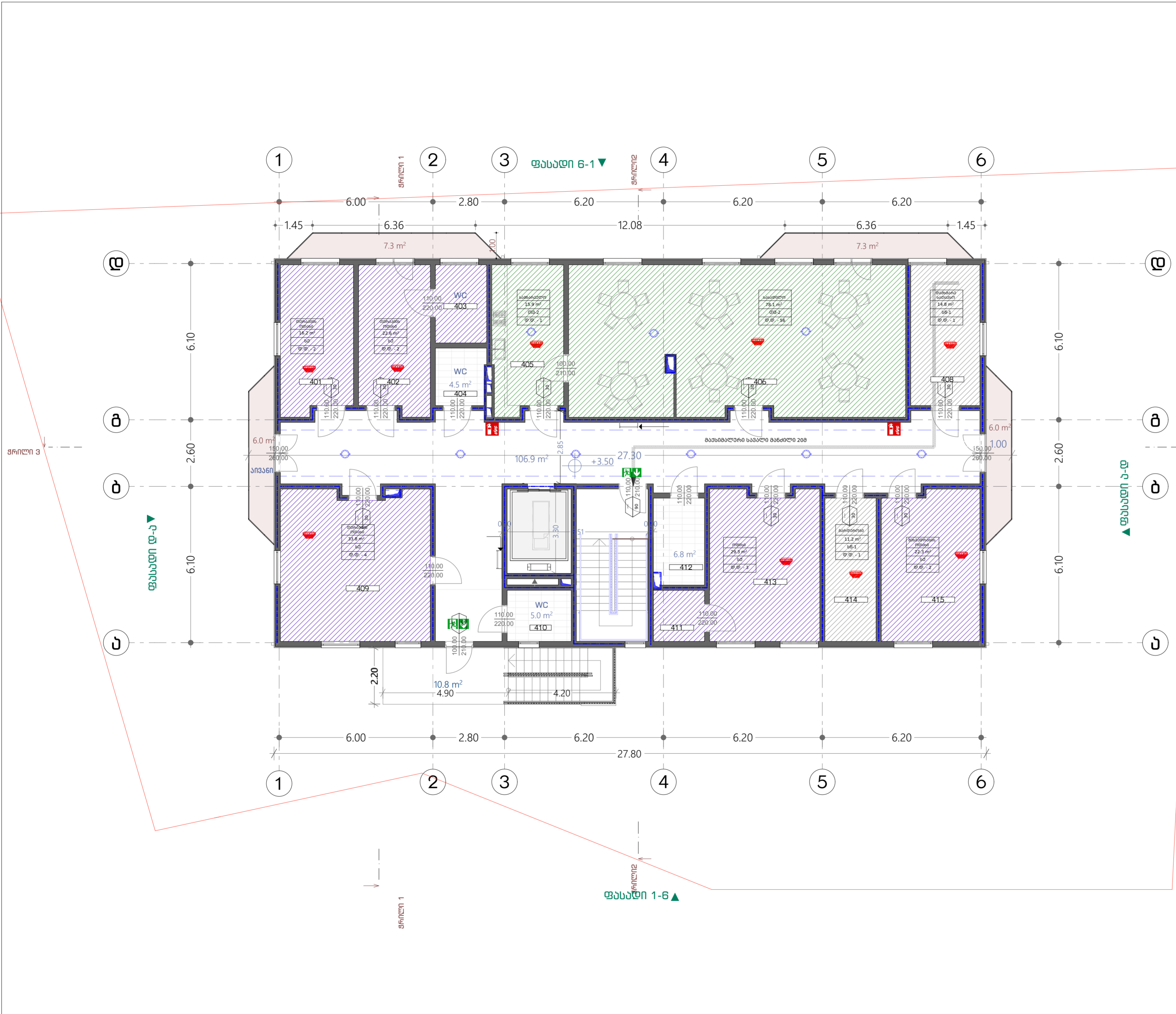
MS

MINIMAL STUDIO

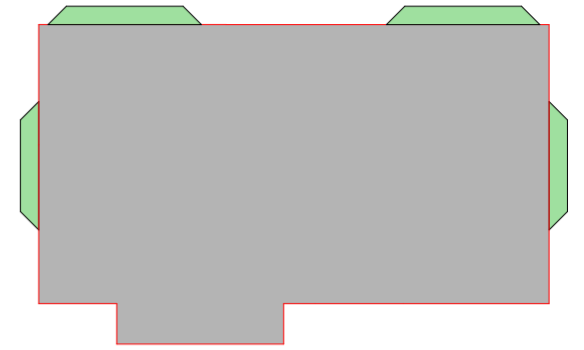
ნახაზის დასახელება

გეგმა ±0.00 ნიშნულზე

მასშტაბი SCALE	თარიღი DATE OF ISSUE	06/2019
1:100	ფორმატი LAYOUT SIZE	A2
ფურც. PAGES	სულ ALL	5-05



კ2-ის საანბარო კროკი:



ტექნიკური მონაცემები:

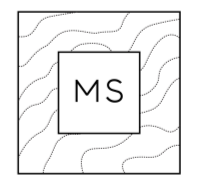
დაკავებული ფართობი -- 259.5 მ²

სადარბაზო და კიბის უჯრადი--117.7 მ²

სახაფხულო ფართობი -- 26.6 მ²

საერთო ფართობი -- 403.8 მ²

შემსრულებელი:	შპს "მინიმალ სტუდიო"
მისამართი:	ქ. თბილისი, წყნეთის ბაზა.
ობიექტის მისამართი:	ქალაქი ახალციხე, ქუჩა 9 აკრილი
დაგეგმვა	სახელი ხელმოწერა
არქიტექტორი	გ. სვიფრიძე
არქიტექტორი	თ. ჩინგაძე



MINIMAL STUDIO

ნახაზის დასახელება

გეგმა +3.50 ნიშნულზე

მასშტაბი SCALE	თარიღი DATE OF ISSUE	09/2019
1:100	ფორმატი LAYOUT SIZE	A2
ფურც. PAGES	ჯ-06	სულ ALL